



Foto: Vestfold Interkommunale Brannvesen

Kroppsnære branner

Risikofaktorer er viktige når man arbeider med brannsikkerhet for personer, samt hvilke brannsikkerhetstiltak som fungerer og er i bruk i dag

Personer med risikofaktorer er overrepresentert i dødsbrannstatistikken, spesielt kroppsnære branner. Denne studien undersøker det forebyggende og skadebegrensende arbeidet innen brannsikkerhet som gjøres for å hindre slike branner, samt hvilke organisatoriske og tekniske tiltak som fungerer.

Nøkkelfunn

Denne studien fokuserer på branner som starter på personen selv, for eksempel i hår eller klær, eller som starter i møblene personen befinner seg i, som en sofa, seng eller stol. I Norge er røyking og andre kilder til åpen ild de mest vanlige tennkildene for slike branner, og mange av tiltakene er derfor rettet mot dette.

Å forebygge og begrense skadeomfanget ved slike branner, samt å finne tiltak som passer best for den enkeltes behov, er et tverrfaglig arbeid.

Det er mange ulike organisatoriske og tekniske tiltak som er i bruk i dag, som for eksempel:

- Kartlegge individuelle brannsikkerhetsbehov
- Innspill fra bekymrede pårørende og naboer
- Brannsikre tepper og sengetøy
- Elektriske sigaretter og stearinlys
- Et glass vann for enkel brannsløkking

Her finner du mer info:

Dette arbeidet ble presentert på den europeiske konferansen for sikkerhet og pålitelighet (ESREL SRA-E) og er tilgjengelig som konferanseartikkel: <http://fric.no/publikasjoner>

Kontakt

Edvard Aamodt, RISE Fire Research
edvard.aamodt@risefr.no

FRIC

FIRE RESEARCH & INNOVATION CENTRE

Fire Research & Innovation Centre

Postadresse

P.boks 4767 Torgarden
7465 Trondheim
Norge

Besøksadresse

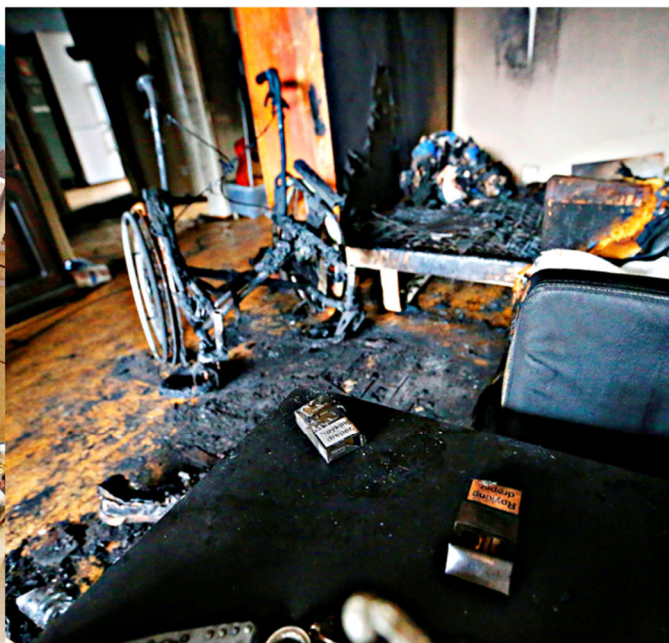
Tillerbruvegen 202
7092 Tiller
Norge

Telefon

+47 464 18 000

E-mail/ web

post@fric.no
www.fric.no



Photos: Vestfold Interkommunale Brannvesen

Understanding fires close to the body

Risk factors are important to have in mind when working with fire safety for people at risk, and what fire safety measures works and are in use today.

People with risk factors are overrepresented in the fatal fire statistics and especially people dying from fires close to the body. This study investigates the preventative and mitigating fire safety work done to combat such fires and the effect of different organisational and technical measures.

Key findings

This study focuses on fires that start on a person such as hair or clothes, or that start in the furniture the person is in, such as sofa, bed or chair. In Norway smoking and other open flame sources are the most prevalent ignition sources for these fires so many of the measures are centered around this.

The work to prevent and mitigate these fires and what measures fits best for an individuals needs is a cross-disciplinary matter.

There are many different organisational and technical measures that are used today, such as:

- Mapping of individuals fire safety needs
- Input from concerned family and neighbours
- Fire safe blankets and bedding
- Electrical cigarettes and candles
- Glass of water for simple extinguishing

Links to more info

This study was presented at the European Safety and Reliability conference (ESREL SRA-E), and is available as a conference paper:
<https://fric.no/en/publications>

Contact

Edvard Aamodt, RISE Fire Research
edvard.aamodt@risefr.no

FRIC

FIRE RESEARCH & INNOVATION CENTRE

Fire Research & Innovation Centre

Postal Address
PO box 4767 Torgarden
7465 Trondheim
Norway

Visiting Address
Tillerbruvegen 202
7092 Tiller
Norway

Telephone
+47 464 18 000

E-mail/ web
post@fric.no
www.fric.no